

31 de marzo de 2008

SANTANDER DIVIDENDO EUROPA, F.I.

Categoría

Renta Variable
Internacional Europa

Fecha de Constitución

23/06/1998

Divisa

Euros

Aportación Mínima

3.000 Euros

Comisión de Gestión

1.90%

Comisión de Depósito

0.10%

Gastos de Suscripción

Exento

Gastos de Reembolso

Hasta 30 días de permanencia 2.00%
Más de 30 días de permanencia Exento

Patrimonio

601.06 MII Euros

Valor Liquidativo

6.64 Euros

ISIN

ES0109360034

Entidad Gestora

Santander Asset
Management, S.A.,SGIIC

Entidad Depositaria

Santander Investment, S.A

 Producto verde
no complejo

Santander Dividendo Europa es un fondo de Renta Variable Internacional Europa.

El fondo invertirá, con un alto nivel de diversificación, entre el 75% y el 100% de su patrimonio en valores de renta variable emitidos por empresas europeas de elevada capitalización cotizadas en Bolsas europeas con política de dividendos satisfactorio a para sus accionistas.

La exposición de la cartera del Fondo a divisas distintas del euro superará el 30%.
Este fondo sigue como índice de referencia el Eurotop 300.

Evolución Histórica

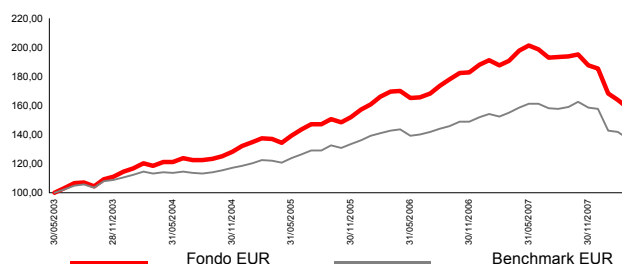
	Rentabilidades							
	1 mes	3 meses	Año en curso	1 año	2 años	3 años	4 años	5 años
Fondo	-3.29%	-14.43%	-14.43%	-16.85%	-3.31%	5.04%	7.52%	-
Benchmark	-3.13%	-12.88%	-12.88%	-11.40%	-1.92%	3.98%	4.99%	-
								Desde Constitución
								10.48%
								6.97%

Rentabilidades anualizadas para períodos superiores a un año

Rentabilidad Anual

	Fondo	Benchmark
2007	-1.63%	3.65%
2006	19.85%	11.63%
2005	19.01%	14.82%
2004	15.11%	7.15%
2003	18.32%	12.46%

Evolución Fondo vs Benchmark



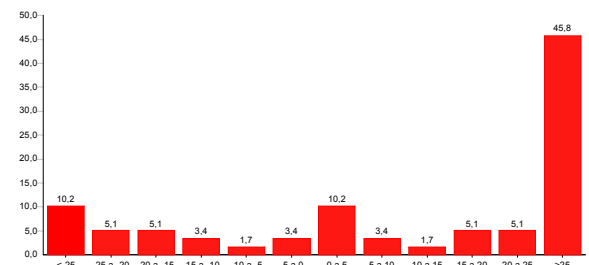
Estadísticas

Nº meses positivos	42
Nº meses negativos	17
Rentabilidad mejor mes	4.41%
Rentabilidad peor mes	-9.11%

Volatilidad Fondo	15.08%
Volatilidad Benchmark	13.43%

Sharpe Fondo	-1,3608
---------------------	----------------

Histograma Rentabilidad Mensual Anualizada



El gráfico permite observar la volatilidad y el riesgo de invertir en el fondo. Una mayor dispersión implica una mayor volatilidad y el riesgo de invertir en el fondo. Una mayor dispersión dificulta además, cualquier predicción del comportamiento del fondo.

El gráfico indica el nº de meses (expresado en porcentaje) en que se ha obtenido un tramo de rentabilidad (en tramos anuales o anualizados) a lo largo de la vida del fondo.

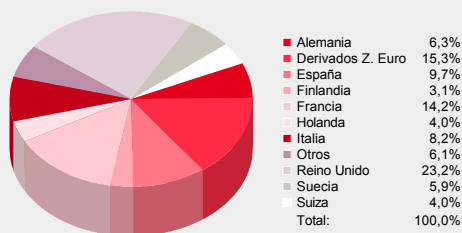
Estructura de la Cartera

Objetivo Inversión	% RF	% RV
Total	20.00%	80.00%
Europa		100.00%
Fiamm Euro	100.00%	

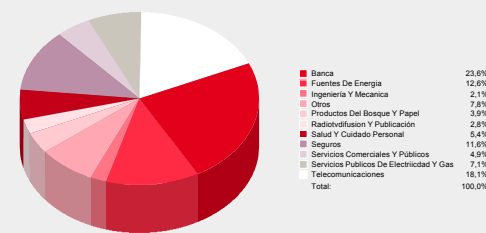
Principales Valores

Telefonica Sa	4.36 %
Bp Plc (Gbp)	3.73 %
Glaxosmithkline	3.71 %
Vodafone Group	3.50 %
Kpn	3.38 %
Total Sa	3.13 %
Eni	3.03 %
Banco Santander	3.03 %
Intesa Sanpaolo (Eur)	2.74 %
Bbva	2.72 %

Principales Países



Principales Sectores



Este documento no constituye una oferta o recomendación para la adquisición o venta, o para realizar cualquier otra transacción. Ninguna información contenida en el presente informe debe interpretarse como asesoramiento o consejo y debe considerarse como opiniones de la Gestora que son susceptibles de cambio. Las decisiones de inversión o desinversión en el Fondo deberán ser tomadas por el inversor de conformidad con los documentos legales en vigor en cada momento. La rentabilidad registrada en el pasado no es ninguna garantía para el futuro. Las inversiones de los Fondos están sujetas a las fluctuaciones del mercado y otros riesgos inherentes a la inversión en valores, por lo que el valor de adquisición del Fondo y los rendimientos obtenidos pueden experimentar variaciones tanto al alza como a la baja y cabe que un inversor no recupere el importe invertido inicialmente. La fluctuación de la divisa puede incrementar y disminuir el rendimiento del Fondo. Fuente: Elaboración Propia.

www.santander.es