

Composición del índice IBEX 35® al cierre de la sesión del día: 24/04/2008

Cod.	Valor	Ajuste Free-Float	# Acciones	Cierre €	Capitalización €	% Ponderación
Sym.	Company	Free-Float Adjust.	# of Shares	Closing €	Capitalisation €	% Weighting
TEF	TELEFONICA		4.773.496.485	18,46	88.118.745.113,10	18,69
SAN	SANTANDER		6.254.296.579	13,52	84.558.089.748,08	17,93
BBVA	BBVA		3.747.969.121	14,27	53.483.519.356,67	11,34
IBE	IBERDROLA		4.993.742.040	9,60	47.939.923.584,00	10,17
REP	REPSOL YPF		1.220.863.463	26,20	31.986.622.730,60	6,78
ITX	INDITEX	60%	373.998.240	35,55	13.295.637.432,00	2,82
ACS	ACS CONST.		352.873.134	37,66	13.289.202.226,44	2,82
POP	B.POPULAR		1.215.432.540	10,93	13.284.677.662,20	2,82
ABE	ABERTIS INFR	80%	510.726.900	20,94	10.694.621.286,00	2,27
UNF	UNION FENOSA	80%	243.743.461	43,23	10.537.029.819,03	2,23
GAS	GAS NATURAL	60%	268.665.617	37,10	9.967.494.390,70	2,11
ANA	ACCIONA	80%	50.840.000	180,95	9.199.498.000,00	1,95
SAB	B. SABADELL		1.224.013.680	6,41	7.845.927.688,80	1,66
GAM	GAMESA		243.299.904	31,11	7.569.060.013,44	1,61
FER	G.FERROVIAL	80%	112.211.794	52,80	5.924.782.723,20	1,26
CRI	CRITERIA	40%	1.345.155.935	4,37	5.878.331.435,95	1,25
REE	RED ELEC.ESP		135.270.000	41,09	5.558.244.300,00	1,18
ENG	ENAGAS		238.734.260	18,77	4.481.042.060,20	0,95
ACX	ACERINOX		259.500.000	16,71	4.336.245.000,00	0,92
IBR	IBE.RENOVABL	20%	844.812.980	4,64	3.919.932.227,20	0,83
BKT	BANKINTER		396.876.110	9,84	3.905.260.922,40	0,83
GRF	GRIFOLS		213.064.899	17,76	3.784.032.606,24	0,80
FCC	FCC	60%	78.340.490	45,67	3.577.810.178,30	0,76
CIN	CINTRA	60%	324.873.317	9,63	3.128.530.042,71	0,66
MAP	MAPFRE	40%	910.129.665	3,28	2.985.225.301,20	0,63
IDR	INDRA "A"		164.132.539	17,57	2.883.808.710,23	0,61
TRE	TEC.REUNIDAS		55.896.000	48,60	2.716.545.600,00	0,58
SYV	SACYR VALLEH	40%	113.854.485	23,28	2.650.532.410,80	0,56
BME	BOLSAS Y MER		83.615.558	31,64	2.645.596.255,12	0,56
IBLA	IBERIA		952.908.815	2,47	2.353.684.773,05	0,50
SGC	SOGECABLE	60%	82.546.082	27,90	2.303.035.687,80	0,49
TL5	TELECINCO	60%	147.985.114	13,28	1.965.242.313,92	0,42
ELE	ENDESA	5%	52.937.606	32,52	1.721.530.947,12	0,37
BTO	BANESTO	20%	138.866.020	11,78	1.635.841.715,60	0,35
ABG	ABENGOA	80%	72.375.744	19,93	1.442.448.577,92	0,31
32.198.048.577						100,00

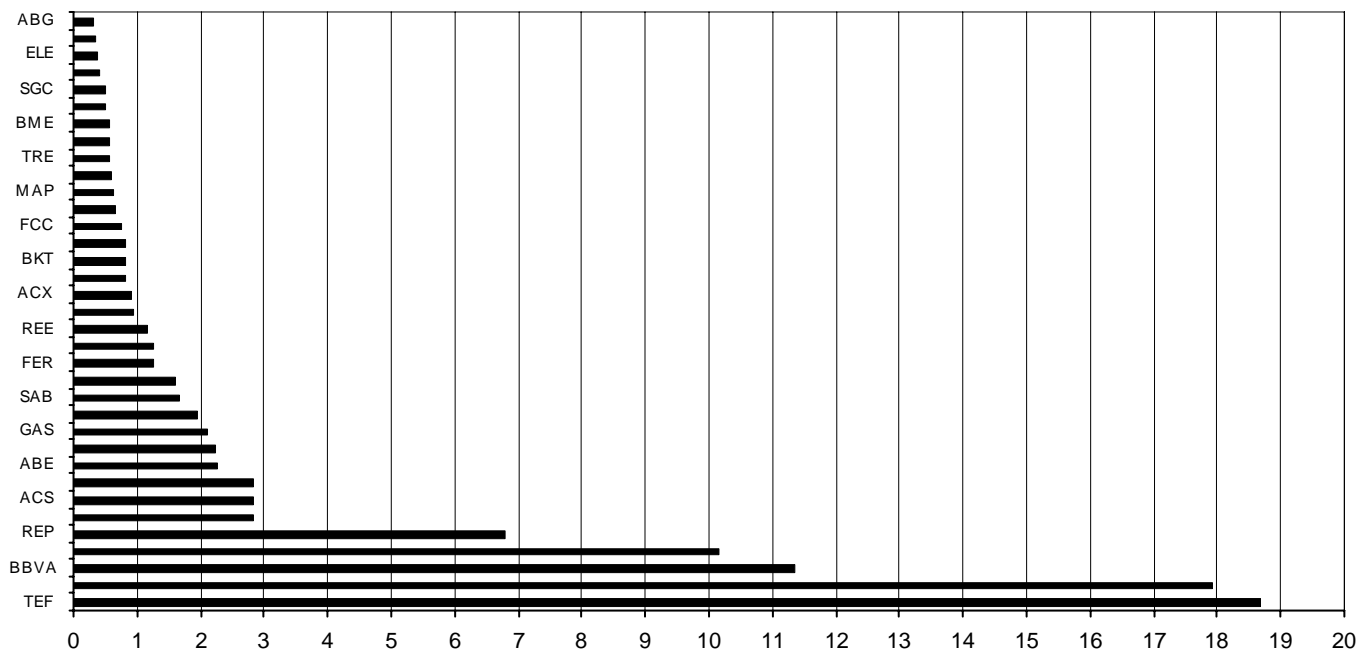
IBEX 35® de cierre

13.669,2

Capitalización total IBEX 35®

471.567.752.840,02 €

% Ponderación IBEX 35®



Resumen diario IBEX 35® de fecha: 24/04/2008

IBEX 35®

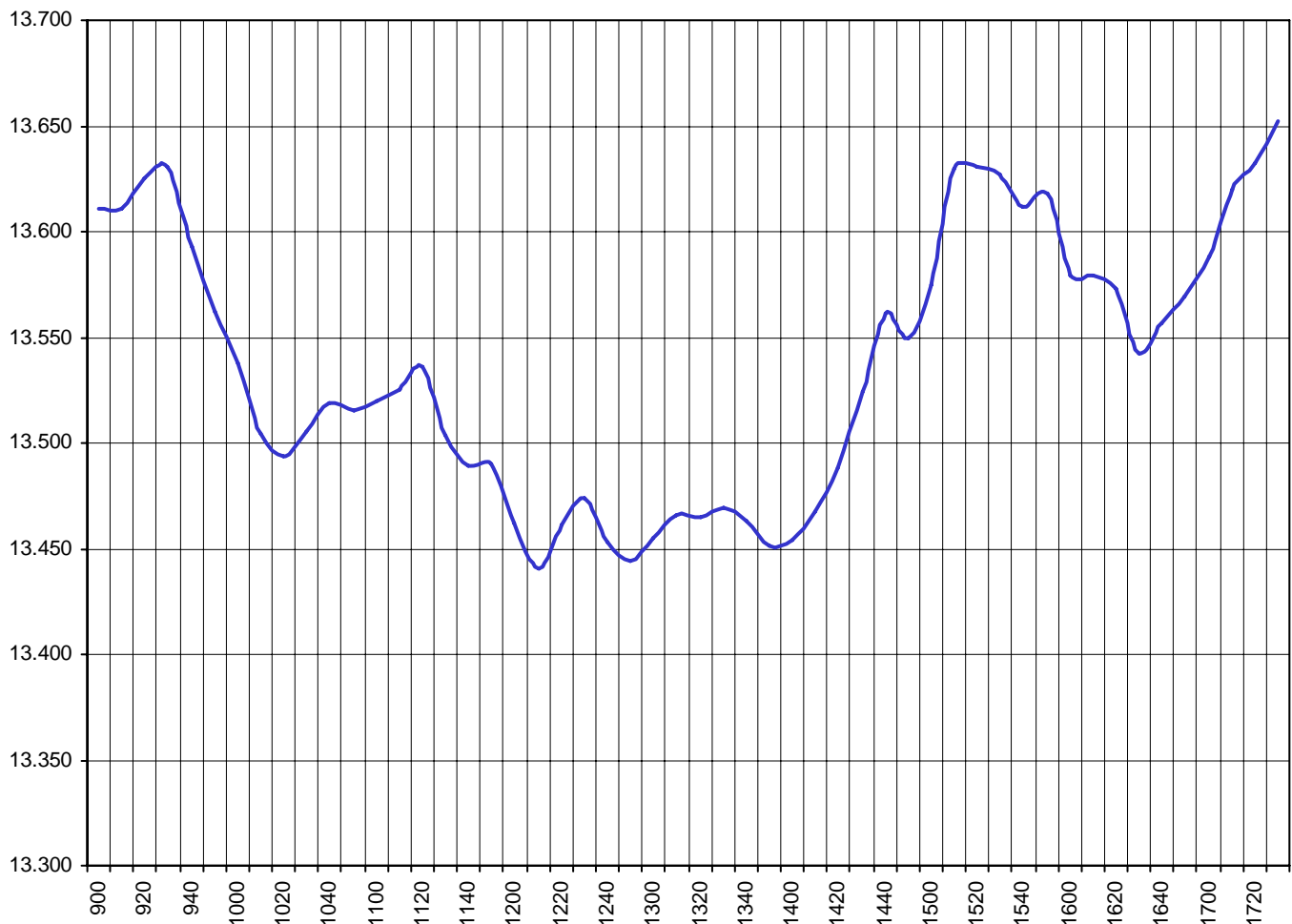
						Hora
						Time
Anterior	Previous	13.663,0	Máximo	Max	13.669,2	17:36:07
Inicial	Open	13.633,7	Mínimo	Min	13.426,6	12:13:33
Cierre	Close	13.669,2	Variación	Change	6,2	
Medio	Mid	13.545,4			0,05%	

IBEX 35® con dividendos 22.142,7

Totales Mercado Continuo

Titulos Shares 400.120.431
Efectivo € Turnover € 4.904.099.084,09
Negociaciones Trades 125.339

Valor medio del índice IBEX 35® cada 10'



Precio de Liquidación correspondiente al vencimiento del 18/04/2008 = 13.903,4

24/04/2008

Hechos Relevantes Públicos que afectan al IBEX 35®

Hechos Relevantes que afectan al cálculo del índice IBEX 35®

14/07/2008 UNIÓN FENOSA

AJUSTE POR SPLIT 3 x 1

Pago de Dividendos de los valores componentes del índice IBEX 35®

02/05/2008	BANCO SANTANDER	PAGO DE DIVIDENDO A CTA.07: 0,28 €BRUTOS
02/05/2008	BANESTO	PAGO DE DIVIDENDO A CTA 07: 0,20 €BRUTOS
07/05/2008	TELECINCO	PAGO DE DIVIDENDO 07: 1,30 €BRUTOS
13/05/2008	G. FERROVIAL	PAGO DE DIVIDENDO COMPL. 07: 0,77 €BRUTOS
13/05/2008	TELEFÓNICA	PAGO DE DIVIDENDO COMP. 07: 0,40 €BRUTOS
04/06/2008	MAPFRE	PAGO DE DIVIDENDO COMPL. 07: 0,07 €BRUTOS
01/07/2008	IBERDROLA	PAGO DE DIVIDENDO COMP. 07: 0,156 €BRUTOS
01/07/2008	UNIÓN FENOSA	PAGO DE DIVIDENDO COMP. 07: 1 €BRUTOS

Otros Hechos Relevantes Públicos que afectan al índice IBEX 35®

25/04/2008	MADRID RENTABILIDAD DUAL IBEX, FI	REFERENCIA FINAL PARCIAL (IBEX® CIERRE)
26/04/2008	BBVA 75 IBEX, FI	REFERENCIA FINAL PARCIAL (IBEX® CIERRE)
26/04/2008	BNP EUROPEAN WARRANTS VTO 26/2/2010	REFERENCIA FINAL PARCIAL (IBEX® CIERRE)
26/04/2008	SEGURO BANSABADELL VIDA VTO 27/07/09	REFERENCIA FINAL PARCIAL (IBEX® CIERRE)
28/04/2008	FONDO GARANTIZADO CONFIANZA XII CAJA MURCIA, FI	REFERENCIA INICIAL (IBEX® MEDIO)
29/04/2008	BANKOA IBEX EXTRA GARANTIZADO, F.I.	REFERENCIA FINAL PARCIAL (IBEX® MEDIO)
30/04/2008	CAI 100 GARANTIZADO II, FI	REFERENCIA FINAL PARCIAL (IBEX® MEDIO)
30/04/2008	CAI 100 GARANTIZADO IV, FI	REFERENCIA FINAL PARCIAL (IBEX® MEDIO)
30/04/2008	CAIXA GALICIA 5 MÁS, FI	REFERENCIA FINAL PARCIAL (IBEX® MEDIO)
30/04/2008	DEPOSITO 13 (LA CAJA DE CANARIAS)	REFERENCIA FINAL PARCIAL (IBEX® CIERRE)
30/04/2008	DEPÓSITO A PLAZO DUERO BOLSA	REFERENCIA FINAL PARCIAL (IBEX® CIERRE)
30/04/2008	DEPÓSITO REFERENCIADO A IBEX 35 SABADELL	REFERENCIA FINAL PARCIAL (IBEX® CIERRE)
30/04/2008	FONDO VALENCIA GARANTIZADO MIXTO 2, FI	REFERENCIA FINAL PARCIAL (IBEX® CIERRE)
30/04/2008	RURAL GARANTIZADO DOBLE OPCION 2010, FI	REFERENCIA FINAL PARCIAL (IBEX® MEDIO)
30/04/2008	RURAL GARANTIZADO RENTA VARIABLE IV, FI	REFERENCIA FINAL PARCIAL (IBEX® MEDIO)
01/05/2008	BANESTO IBEX 75, FI	REFERENCIA FINAL PARCIAL (IBEX® MEDIO)
01/05/2008	BK 35 PRINCIPALES GARANTIZADOS II, FI	REFERENCIA FINAL PARCIAL (IBEX® CIERRE)
01/05/2008	CAJACANARIAS EUROPA GARANTIZADO 4, FI	REFERENCIA FINAL PARCIAL (IBEX® CIERRE)
01/05/2008	FONDUERO CAPITAL GARANTIZADO 6, FI	REFERENCIA FINAL PARCIAL (IBEX® MEDIO)
01/05/2008	GARANTÍA PLUS 4,FI	REFERENCIA FINAL PARCIAL (IBEX® MEDIO)
01/05/2008	GARANTIZADO CONSOLIDACION MAXIMA II, FI	REFERENCIA FINAL PARCIAL (IBEX® MEDIO)
01/05/2008	GESDUERO RENTADUERO, FI	REFERENCIA FINAL PARCIAL (IBEX® CIERRE)
01/05/2008	INVERDUERO 2000, FI	REFERENCIA FINAL PARCIAL (IBEX® CIERRE)
02/05/2008	FONDMAPFRE BOLSA GARANTIZADO, FI	REFERENCIA FINAL PARCIAL (IBEX® MEDIO)
02/05/2008	PASTOR GARANTIZADO BOLSA ESPAÑOLA, FI	REFERENCIA FINAL PARCIAL (IBEX® CIERRE)
03/05/2008	RURAL BOLSA GARANTIA 4 PLUS, FI	REFERENCIA FINAL PARCIAL (IBEX® CIERRE)